

DECK | デッキ材



品名	品番	サイズ	出荷単位	グレード	仕上り ※
2×4 デッキ材	SD-204	3,650×38×89mm	1 本	節有・人工乾燥	プレーナー・無塗装・無処理 / 防腐注入材
2×4 デッキ材(リブ加工)	SD-204R	3,650×38×89mm	1 本	節有・人工乾燥	プレーナー・無塗装・無処理 / 防腐注入材
2×6 デッキ材	SD-206	3,650×38×140mm	1 本	節有・人工乾燥	プレーナー・無塗装・無処理 / 防腐注入材
2×6 デッキ材(リブ加工)	SD-206R	3,650×38×140mm	1 本	節有・人工乾燥	プレーナー・無塗装・無処理 / 防腐注入材
2×8 デッキ材	SD-208	3,650×38×184mm	1 本	節有・人工乾燥	プレーナー・無塗装・無処理 / 防腐注入材
2×8 デッキ材(リブ加工)	SD-208R	3,650×38×184mm	1 本	節有・人工乾燥	プレーナー・無塗装・無処理 / 防腐注入材
2×10 デッキ材	SD-210	3,650×38×235mm	1 本	節有・人工乾燥	プレーナー・無塗装・無処理 / 防腐注入材
4×4 デッキ材	SD-404	3,650×89×89mm	1 本	節有・人工乾燥	プレーナー・無塗装・無処理 / 防腐注入材

※デッキ材の仕上りは、無処理と防腐注入材から選択することができます。

道南杉ハル壁シリーズの仕上りについて

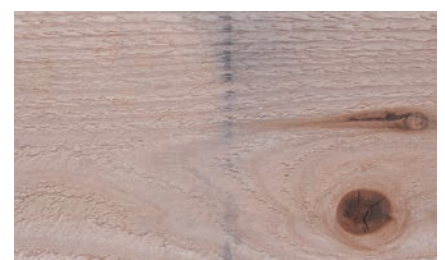
道南杉ハル壁シリーズの仕上りは、商品・サイズによって異なります。外壁用は粗挽き仕上げ、内装用・モールディング・デッキ材はプレーナー仕上げとなっております。また、まれに画像のように一部が黒く変色した材が含まれる場合があります。



プレーナー仕上げ



粗挽き仕上げ



変色した材の拡大画像